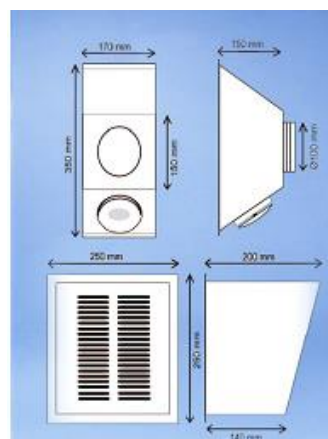
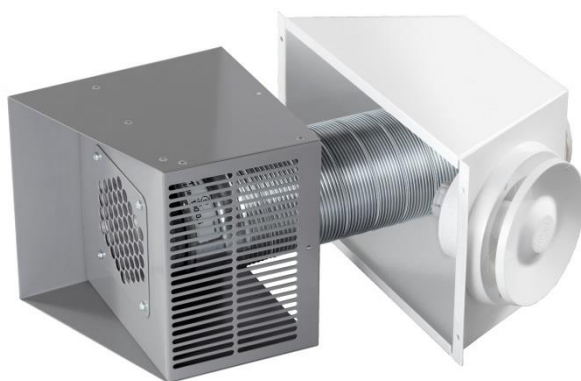


Luftmixdon LM2

Luftmixdon LM2

- För bättre klimat i tvättstugan
- Till- och frånluften genom gemensamt hål i fasaden
- Tilluften styrs av en känselkropp av bimetall, vilken automatiskt öppnar tilluften när tumlare/torkskåp evakuerar. Detta ger tilluft endast när det behövs.
- LM2 är tänkt för torkskåp TS 1120 E / TS 2120 FL.
- Levereras komplett med aluzinkbelagd och grålackerad utomhusdel och vitlackerad inomhusdel. Samt flexibel kanal för frånluften mellan inomhus-och utomhusdel.
- Enkel att göra ren via löstagbart galler.
- Utgående kanal bör förses med fjäder-belastat backspjäll vid slangens anslutning, för att undvika kallras i kanalen. Detta är viktigt om det finns ett undertryck i tvättstugan.



Teknisk data

LM2

Mått innedel	Bredd	170 mm
	Höjd	350 mm
	Djup	150 mm
Mått utedel	Bredd	250 mm
	Höjd	250 mm
	Djup	200 mm
Stos/anslutning	Ø	100 mm
Håltagning, max	Ø	150 mm
Antal tilluftventiler		1 st